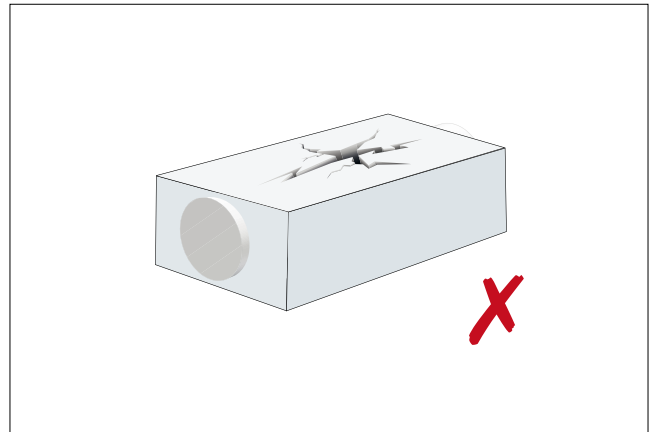
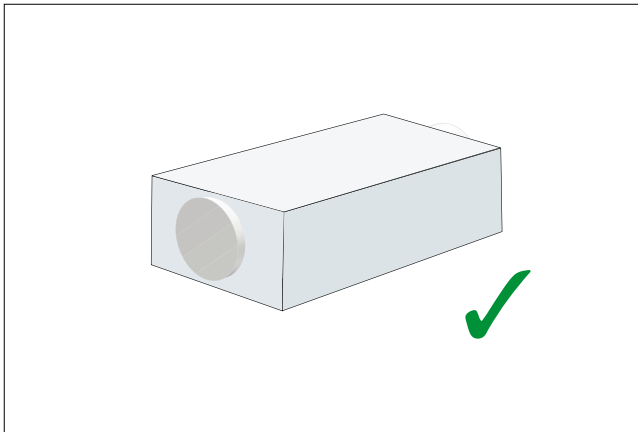
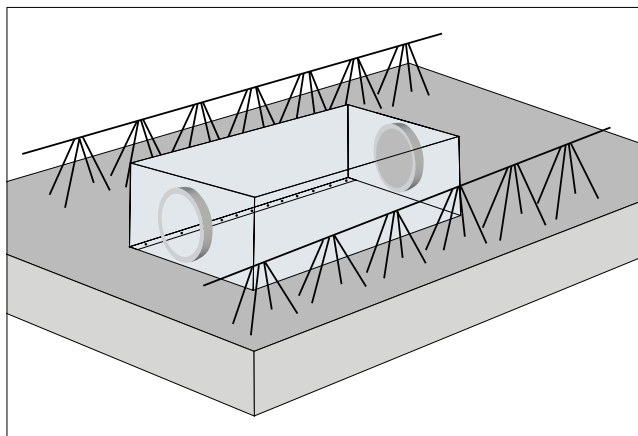




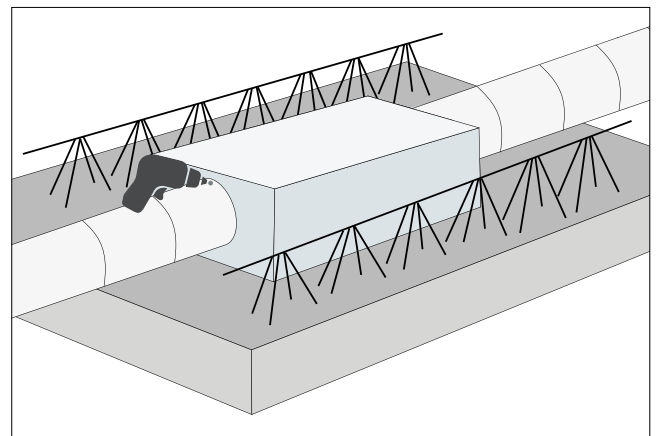
Gäller storlek Ø100 till Ø160



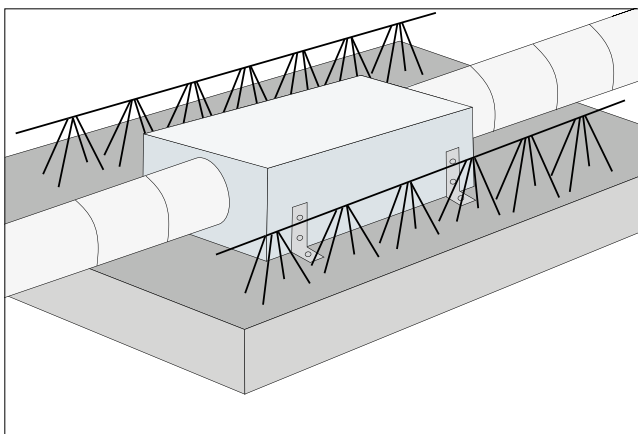
1. Kontrollera att ljuddämparen inte blivit skadad under transport eller hantering.



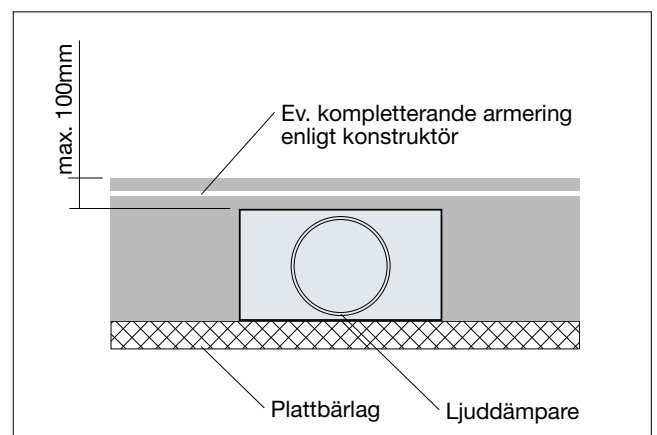
2. Montera ljuddämparen med skarven på långsidan ned mot plattbärlaget.



3. Montera anslutande kanaler med borrarskruv eller popnit.



4. Förankra ljuddämparen med de fyra medleverade montagevinklarna, två på varje sida om ljuddämparen.



5. Innan påbörjad gjutning, kontrollera:

- Att ljuddämparen inte blivit skadad under byggnationstiden
- Att anslutande kanaler fortfarande är fast monterade