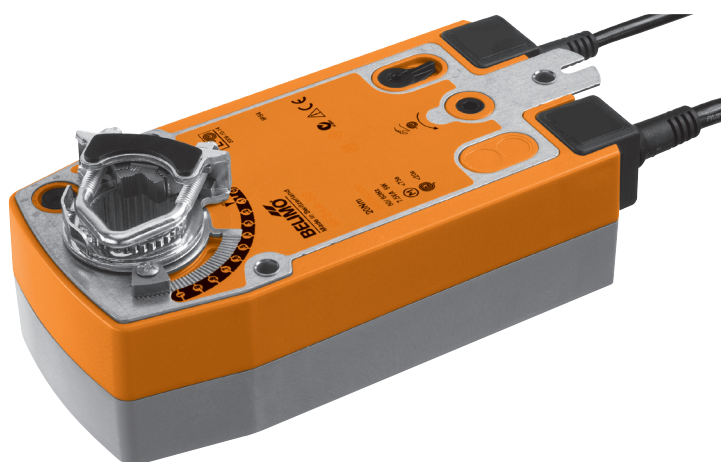


Fjäderåtergångsmotor för styrning av spjäll i ventilationsanläggningar. Vid strömavbrott styrs spjället till öppet eller stängt läge

- Vridmoment 20 Nm
- AC/DC 24 V
- 0 ... 10 V DC kontinuerlig styrsignal
- 2 ... 10 V DC mätspänning
- Med två inbyggda hjälpbrytare (SF..-S2)


Tekniska data

Elektriska data	Nominell spänning	AC 24 V, 50/60 Hz / DC 24 V	
	Spänningsområde	AC 19,2 ... 28,8 V / DC 21,6 ... 28,8 V	
	Effektförbrukning	I drift	5 W vid nominellt vridmoment
		I viloläge	3 W
		För dimensionering	7 VA
	Hjälpbrytare (SF24A-S2)	2 st. 1p2v, 1 mA ... 3 (0.5) A, AC 250 V \square (1 st. fast 10 % / 1 st. justerbar 10 ... 90 %)	
	Anslutning	Motor	Kabel 1 m, 4 x 0.75 mm ²
		Hjälpbrytare (SF24A-S2)	Kabel 1 m, 6 x 0.75 mm ²
	Styrsignal	Ingång Y	DC 0 ... 10 V typisk ingångsimpedans 100 k-ohm
		Arbetsområde	DC 2 ... 10 V
Mätspänning U5	DC 2 ... 10 V, max 0,5 A		
Synkronisering	+5 %		
Mekaniska data	Vrid- Motor	Min. 20 Nm vid märkspänning	
	mom. Fjäder	Min. 20 Nm	
	Vridriktning	Motor	Valbar med hjälp av omkopplare höger / vänster
		Fjäder	Valbar genom vänster- eller högermontering L / R
	Handinställning	Med vev och inkopplingsbar spärr	
	Vridvinkel	Max. 95° \curvearrowright (inkl förspänning) kan justeras med mekaniska stopp	
	Gångtid	Motor	≤150 s (0 ... 20 Nm)
		Fjäder	≤20 s @ -20 ... 50°C / max. 60 s vid -30°C
	Ljudnivå	Motor	≤45 dB (A)
		Fjäder	≤62 dB (A)
Livslängd - fjäderfunktion	Min. 60 000 cykler med fjäderåtergång		
Lägesindikering	Mekanisk		
Säkerhet	Skyddsklass	III Säkerhetskensspänning	
	Kapslingsklass	IP54	
	EMC	CE enl. 2004/108/EC	
	Lågspänningsdirektiv	CE enl. 2006/95/EC	
	Certifikat	cULus enl. UL 60730-1A och UL 60730-2-14 samt CAN/CSA E60730-1:02	
		IEC/EN 60730-1 och IEC/EN 60730-2-14	
		Typ 1.AA.B	
	Apparattyp	Typ 1.AA.B	
	Impulsspänning	Motor	0,8 kV
		Hjälpbrytare	2,5 kV
Elektrisk försmutsning	3		
Omgivningstemperatur	-30 ... +50°C		
Lagringstemperatur	-40 ... +80°C		
Omgivningsfuktighet	95 % r.F., kondensfritt		
Underhåll	Underhållsfri		
Måttuppgifter / Vikt	Måttuppgifter	Se «Måttuppgifter» sida 3	
	Vikt	Ca. 2.3 kg	

Säkerhetsinstruktioner



- Fjäderåtergångsmotorn är avsedd att användas till spjäll i komfortventilation.
- Får endast installeras av behörig personal - se Elsäkerhetsverkets behörighetregler
- Motorns kapsling får inte öppnas. Den innehåller inga lösa delar som kan bytas ut eller repareras. Motorn är underhållsfri.
- Den förmonterade anslutningskabeln får ej demonteras.
- Vid bestämning av spjällets erforderliga vridmoment, måste uppgifter från tillverkaren beaktas beträffande storlek, konstruktion, placering samt övriga speciella lufttekniska egenskaper
- Motorn innehåller elektronik som inte får kastas i hushållsavfall. Följ alltid lokala regler och föreskrifter.

Produktegenskaper

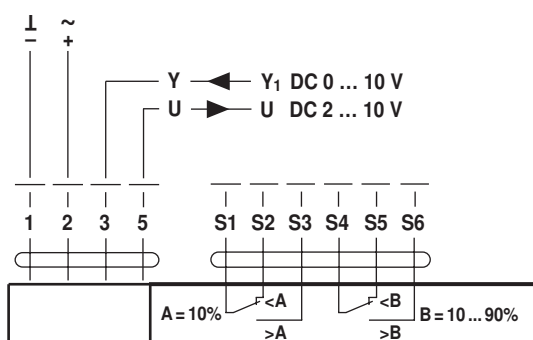
Funktion	Vid inkoppling av matningsspänning går motorn mot driftläge som motsvaras av styrsignalens storlek DC 0-10 V, samtidigt som återgångsfjäderspänns. Om matningsspänningen bryts utlöses den lagrade fjäderenergin som återför motorn till sitt säkerhetsläge.
Enkelt direktmontage	på spjällaxeln med den universella klämbygeln med dubbelt förband. Motorn förhindras rotera med den medlevererade vridsäkringen.
Manuell inställning	av spjälläge görs med hjälp av medföljande vev. Motorn kan låsas i valt läge med hjälp av spärromkopplare. Motorn återgår till normalt driftläge antingen genom att återställa spärromkopplaren eller vid återanslutning av matningsspänningen.
Inställbar vridvinkel	med justerbara mekaniska stopp.
Hög funktionssäkerhet	Motorn är överbelastningssäker, behöver ej ändlägesbrytare och stannar automatiskt vid stopp.
Flexibel signalisation	SF..S2 har två inbyggda hjälpbrytare. En med fast brytpunkt vid 10 % och en med justerbar brytpunkt mellan 10 ... 90% av vridområdet.

Elektrisk anslutning

Kopplingsschema

Anmärkning:

- OBS: Ansluts över säkerhetstransformator
- Ytterligare motorer kan parallellkopplas
- observera effektdata



Färger på kabelledare:

Motor	Hjälpbrytare (...S2)
1 = Svart	S1 = Violett
2 = Röd	S2 = Röd
3 = Vit	S3 = Vit
5 = Orange	S4 = Orange
	S5 = Rosa
	S6 = Grå

Tillbehör






	Beskrivning	Produkt
Elektriska tillbehör	Extern hjälpbrytarsats med två st. 1p2v brytare	S2A-F
	Fjärrinställningspotentiometer	SG..24
Mekaniska tillbehör	Diverse universalklämbyglar, sidomontage, stångmanöver mm.	ZG-AFB

Måttuppgifter [mm]

Måttritningar


Variant 1a:

3/4"-klämbrygel (med reduceringsdel - standard)

Monteringssida	Längd			
	≥85	10...22	10	14...25.4
	≥15			

Variant 1b:

1"-klämbrygel (utan reduceringsdel - avlägsnad)

Monteringssida	Längd		
	≥85	19...25.4 (26.7)	12...18
	≥15		

